

JW-S60

60W Monocristallin

Module Photovoltaïque

Haut Rendement - Modules Solaire Back-Contact

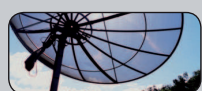
Les modules monocristallins Jiawei de 60W ont de multiples avantages. Ces modules solaire sont fabriqués avec des cellules back-contact qui sont très esthétique en apparences. Les cellules ont une structure unique, différentes des cellules conventionnelles, elles donnent des rendements allant jusqu'à 20% en moyenne.

Caractéristiques

- Les modules photovoltaïques sont fabriqués avec des cellules back-contact
- Les cellules ont des rendements jusqu'à 20%
- Modules Noir disponible sur demande
- Fabriqué dans une usine certifiée ISO9001 et ISO14001
- Cadre disponible en différentes couleurs
- Conçu pour charger des batteries de 12 à 48V pour une énergie hors réseau
- Fabriqué avec des matières de qualité qui garantissent la haute fiabilité des modules



Applications



Télécommunication



Pompage de l'eau pour des applications d'agriculture



Pompage de l'eau pour des applications d'aquaculture



Protection cathodique



Systèmes d'éclairage pour une utilisation d'urgence



Systèmes de dessalement



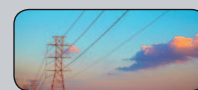
L'électricité pour les villages reculés



Caméras de sécurité



Capteurs à distance



Matériel de télémétrie



JW-S55, JW-S60

Paramètres Electrique

Puissance Max. (Pm)	55W	60W
Tension à puissance Max. (Vmp)	16.8V	17.5V
Intensité à puissance Max. (Imp)	3.28A	3.42A
Tension à circuit ouvert (Voc)	20.1V	21.3V
Courant de court-circuit (Isc)	3.67A	3.78A
Rendement de la Cellule	18.2%	19.1%
Rendement du Module	14.0%	15.3%
Tolérance de puissance max	-5/+10%	
Température Nominale des cellules	46°C±2	
Tension maximale du système	70V	

Paramètres Mécanique

Type de cellules & No.	64 Mono. BackContact
Cadre	>15µm Aluminium anodisé
Boîte de jonction	Cixi Renhe/PV-RH0502(IP65)
Connecteurs	Cixi Renhe
Dimensions	734 x 535 x 35 mm
Poids	5.8kg

Coefficients de température

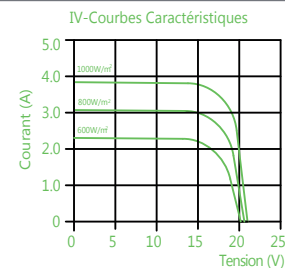
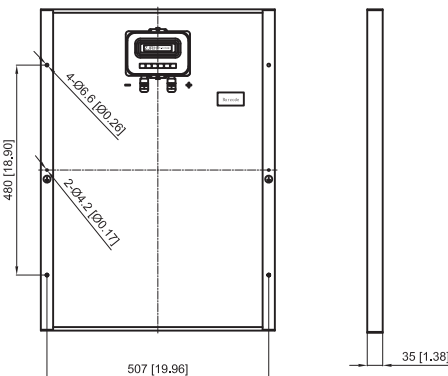
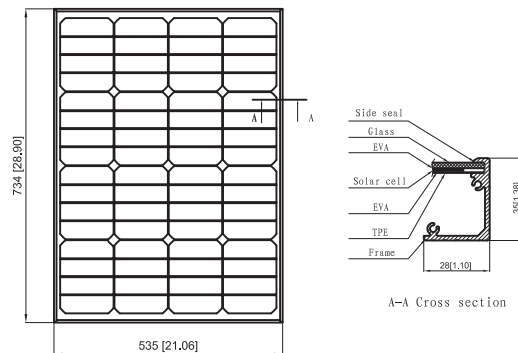
Puissance	-0.38%/°C
Tension	-60.8mV/°C
Courant	2.3mA/°C

Garanties & Certifications

Garanties: 2 ans garanties produits
10 ans sur une puissance minimale de 90%

Certifications: CE

Schéma



Note: Tous les paramètres électrique sont indiquées aux conditions standards de test (exposition à 1000W/m², AM 1.5G, température des cellules: 25°C)

NOUS RÉCOLTONS

LE SOLEIL

POUR VOTRE AVENIR